

DOCTOLIBRE

entresort tout-terrain

Performance burlesque et théâtre d'objets

Pour espace public / non dédié



Collectif À LA SOURCE

alasure.org

TEASER ICI

RÉSUMÉ

Vieille amie d'Hypocrate, Docteure Vitale manie l'art de la cure. Sa mission : parcourir le monde pour participer à sa régénération. Seule, accompagnée d'un assistant, avec sa valise ou son poste de secours, elle propose de courtes consultations pour individus et petits groupes, prodigue diagnostics, prescriptions, ordonnances. En quelques minutes, chaque patient·e est prise en charge de la tête aux pieds, en passant par le cosmos, le futur, les ancêtres, ce qui manque et ce qui abonde. Entre les mains de cette thérapeute fantastique, la cure est un voyage.

SYNTHÈSE

Genre : entresort

Création : 2021

Disciplines : jeu clownesque, théâtre d'objets, arts plastiques, bricolages

Age recommandé : tout public

Mise en scène : Lisa Diez

Construction poste de secours : Stéphane Brisset

Équipe en tournée : 2 comédien·nes – Lisa Diez et Émile Goïc.

FORMATS

entresort **à la table** / entresort **ambulante avec poste de soin** mobile / entresort **vagabond** (close-up)

MODALITÉS

Durée d'une consultation : 5 à 15 minutes environ

Durée totale : 3 à 4 h

Jauge pour 1 consultation : 1 à 8 personnes qui se connaissent, en tête à tête avec 1 ou 2 comédien·nes.

Jauge totale : 30 à 40 personnes maxi

Contextes : intérieur/extérieur – évènements, rassemblements, places publiques, espaces d'accueil, d'attente, de consommation

Objectifs : enrichit une programmation / comble les temps morts / anime les files d'attente / soutient une thématique

Partenaires : contributeurs Helloasso, DRAC PACA, FDVA, MSA

PRÉSENTATION

Depuis 2021, dans **Doctolibre**, Docteure Vitale propose des cures tout-terrain : dans un bistrot, un marché, sur un coin de trottoir, elle tire des fils invisibles pour dialoguer avec les imaginaires, transforme la rencontre en consultation, le public en patientèle, un fatras d'objets en ustensiles, et tricote une **performance thérapeutique singulière**, où s'entremêlent modalités de prise en charge modernes, cosmologies et pratiques anciennes, animistes, poétiques. De *l'extase immunitaire* au *démoulage émotionnel*, en passant par la *beauté de l'aorte* et la *fabrication d'amulettes certifiées*, elle embarque le public avec aplomb, avec méthode – un docteur, c'est très sérieux.

Un menu de cures est proposé, les publics s'inscrivent sur un créneau de 15 minutes, durée maximale, patientent parfois dans une zone d'attente improvisée.

La performance, en solo ou duo, s'ajuste à la rencontre : les *docteur-es* peuvent dessiner sur les peaux en racontant des histoires, chanter une ode au genou, masser les rêves, fabriquer des objets de protection... La cure s'achève par une ou plusieurs prescriptions, notées, dessinées, gribouillées sur une ordonnance : gestes, shampoings à accomplir, objet à enterrer, plantes à questionner...

Doctolibre se décline en mini formations, visites guidées, ateliers, en résonance avec des besoins d'un territoire, d'un groupe, les thématiques d'un évènement.

TEASER ICI

Avec poste de soin



À la table



Close-up



INTENTIONS

Doctolibre invite la santé au sein de l'espace public, dans le sens philosophique comme dans l'expérience concrète des corps, en jouant avec les bassins lexicaux, les pratiques et les savoirs qui émergent de ce champ, mais aussi avec les postures, les fonctions, les modes relationnels et les micros pouvoirs qu'exercent les professionnels du symptôme, du bien-être physique et mental.

Né avec la pandémie, Doctolibre questionne le tout immunitaire et l'ultra performance d'une société qui rend malade, d'une modernité à bout de souffle, garnie de spécialistes assénant des vérités sur nos corps, nos gestes, nos capacités à nous tenir debout dans l'existence. L'entresort explore nos relations au soin, au collectif, et pose des questions à notre système de santé : que signifie guérir ? Qui est propriétaire du soin ? Ceux qui le prodiguent ? Ceux qui le reçoivent ? Toute la communauté ? In fine, le spectacle s'empare de la notion de "service public" en proposant une autre expérience du soin.

Ici, le docteur est un clown, ou presque. Il brouille les codes, les fonctions, les définitions, les régimes de vérités. Posé au coeur du quotidien, il fabrique un mode où science et animisme cohabitent joyeusement, où les publics patients sont appelés mammifères, où l'imagination est un muscle et l'arbre un expert. Par sa simple présence, il ouvre des espaces d'autorisation à s'amuser de questions parfois graves, qui engagent l'intime et la vulnérabilité. Embarquée, la personne accueillie retrouve alors une agentivité grâce au pouvoir, non du docteur, mais du jeu – avec les personnages, les objets, les autres, ses fragilités.

"C'est en jouant, et seulement en jouant, que l'individu, enfant ou adulte, est capable d'être créatif et d'utiliser sa personnalité tout entière", écrivait Winnicott.

Avec ses fabulations scientifiques apparemment fantasques, Doctolibre cherche à créer un laboratoire relationnel singulier où s'inventent de nouvelles manières d'être ensemble – communautés éphémères de patient-es qui se moquent des savoirs institués, où l'inefficacité, la vulnérabilité, l'imagination et la capacité à jouer sont des gages de santé.



Consulter \ko-syl.te\ verbe : *prendre conseil de quelqu'un, examiner attentivement, interroger quelque chose. On consulte son miroir, un ouvrage, un expert, les astres, l'histoire, les lignes de la main. On consulte également ses forces, pour voir si l'on est capable d'exécuter une chose. Chez les anciens, on consultait l'oracle, les dieux, pour connaître l'avenir ou se diriger dans le présent.* LAROUSSE

SPECTACLES ASSOCIÉS

LE CABINET DOCTOLIBRE

Entresort et cure collective

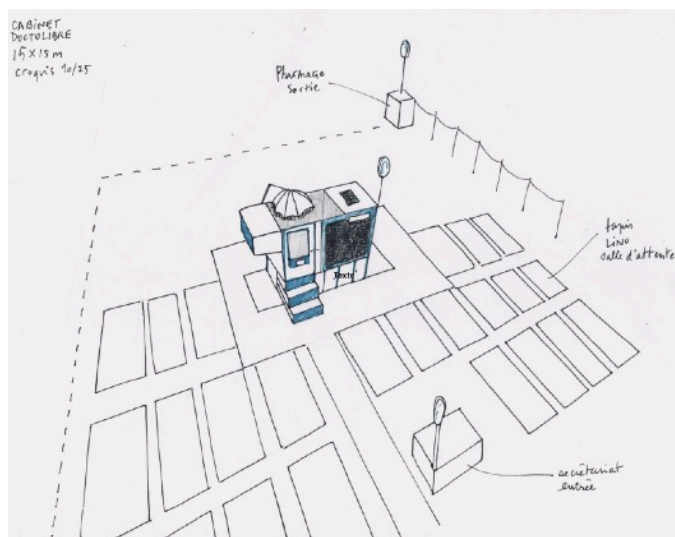
Docteure Vitale, son stagiaire et son secrétaire proposent un parcours santé spectaculaire qui embarque les publics dans une expérience hors norme. Pris en charge de la tête aux pieds, du choix de la cure à l'ordonnance, de la salle d'attente à la pharmacie, en passant par le cabinet, on sort de là décoiffé ou détendu, convaincu qu'à force de jouer à se soigner, on finira bien par guérir un peu. Plus tard dans la journée, le *Cabinet Doctolibre* devient le décor d'un spectacle qui réunit le public autour d'une série de consultations collectives.

Où ? Festivals, évènements, extérieur/intérieur

Equipe technique : Emile Goïc, Damien Cros

Jeu : Trio – Lisa Diez, Emile Goïc, Olivier Blond / Damien Cros

Création avril 2027 / Soutenu par l'Astronef et ZimZam



LE DISPENSAIRE DOCTOLIBRE

Performance thérapeutique / entresort géant

Un gang de 5 à 7 expert·es de la cure propose au public un parcours de soins de case en case, en forme de spirale géante, inspirée du jeu de l'oie.

Où ? grande salle /espace de plein pied (cour d'école, gymnase, salle des fêtes...)

Jeu : Lisa Diez, Emile Goïc, Olivier Blond, Lise Mazin, Julien Labouche, Virginie Thomas, Mathias Poisson

[En recherche de partenariats/résidences de création](#)



Dispensaire Doctolibre à Lieux Publics, mai 2023

ACTIONS ASSOCIÉES

Les ateliers, stages, formations, sont menés par les artistes ou leurs personnages. Ils articulent plusieurs pratiques, du dessin à l'écriture en passant par le jeu, la broderie, le conte, le théâtre d'objet, et l'art burlesque. Flexibles, ils se réinventent en fonction des publics.

La fabrique d'amulettes

Atelier de pratique spectaculaire, animé par Docteur Vitale

Performance burlesque, arts plastiques, théâtre d'objet

Pour apprendre à fabriquer des objets qui donnent de la force et portent chance.

Public : enfants dès 8 ans / adultes / intergénérationnel

Cure à domicile

Formation spectaculaire chez l'habitant

Performance burlesque, théâtre d'objet, danse, poésie

Deux professionnels de santé débarquent chez vous et vous enseignent le soin de votre intérieur.

Modalités : 2h en déambulation dans le domicile

Public : tout public

L'objet du soin

Stage de pratique animé par Lisa Diez

Clown, théâtre d'objet

L'art du clown au service de la personne et de son environnement.

Modalités : 5 demi-journées ou 3 jours

Public : groupes adultes / métiers de l'accompagnement à la personne

Une histoire de soins

Action menée par Docteur Vitale

Performance burlesque, théâtre d'objet, poésie

Comment prendre soin des objets et du vivant ?

Modalités : 1h dans une classe de maternelle

Jouer à soigner, soigner en jouant

Atelier de pratique animé par Docteur Vitale

Performance burlesque, théâtre d'objet, poésie

Mini dispensaire pour groupe d'enfant et leur enseignant.e, guidé par Docteur Vitale.

Modalités : en salle de classe (primaire)

Théâtre d'objet et jeu burlesque

Atelier de pratique animé par Lisa Diez

Performance burlesque, théâtre d'objet

L'objet a cette fonction d'ouvrir l'imaginaire tout en concentrant le regard et l'écoute, il fait jouer à tout âge.

Public : enfants, adultes, intergénérationnels

Tout ce qui pousse

Atelier de pratique animé par Lisa Diez / ou Docteur Vitale

Dessin, écriture, botanique

Regarder longtemps ce qui pousse, comme nous.

Public : enfants à partir de 9 ans, adultes, intergénérationnels



FICHE TECHNIQUE

Autonomie technique complète **de jour**

À l'abri en cas de pluie

Loges : 2 comédien·nes

MODALITÉS

Durée d'une consultation : 5 à 15 minutes environ

Durée totale : 3 h ou 2x2h30

Jauge pour 1 consultation : 1 à 12 personnes qui se connaissent

Gestion des publics :

- les comédien·nes se chargent de gérer l'attente et le flux
- les comédien·nes se chargent d'aller chercher les publics.
- un panneau avec les horaires de consultation permet aux publics de s'inscrire sur un créneau horaire

Contextes :

là où il y a déjà du flux, du passage, des temps morts, d'autres spectacles en cours ou imminents : non loin d'un lieu de passage, d'une file d'attente: halls, espaces d'accueil, d'attente, terrasses, place passante, marché, rue animée.

DOCTOLIBRE À LA TABLE

Entresort fixe, à vue

Intérieur/ extérieur (espace ombragé)

Matériel non fourni par l'équipe artistique : 2 tables + 10 chaises

Espaces de jeu : autour de la table + vagabondages dans le lieu pour avertir/aller chercher les publics

DOCTOLIBRE CLOSE-UP

Entresort mobile avec stations

Intérieur/ extérieur

Espaces de jeu : multiples, chacun sur un périmètre de 5 mètres carrés maximum

DOCTOLIBRE AVEC POSTE DE SOIN

Entresort mobile avec stations / fixe

Intérieur/ extérieur

Espace de jeu :

autour du poste de soin + les comédien·nes peuvent se déployer sur 10 mètres carrés + installation possible au sol de tapis et d'objets

Mobilité : le poste de secours peut changer d'emplacement en cours de jeu ou non

LISA DIEZ

Autrice. Plasticienne. Réalisatrice. Dramaturge. Clown.

Elle grandit dans une famille où s'entremêlent le français, l'espagnol, le catalan, passe son enfance à dessiner, apprendre des opéras par coeur, bricoler des spectacles. Elle rêve secrètement d'être vendeuse de tomates.

Après une hypokhâgne, elle obtient une double licence à Nanterre (Lettres et Arts du Spectacle), elle est scénographe et photographe de plateau (*Hapax Cie*). Élève de l'École Nationale des Arts Décoratifs de Strasbourg, elle fabrique des performances en rue, des vidéos expérimentales.

Diplômée d'art, elle saute dans le théâtre. Elle est assistante à la mise en scène (Alain Batis, Laurent Contamin), se forme au chant (Haim Isaacs), à l'art dramatique (Ecole Claude Mathieu), à la danse (Koko Jaspard), se révèle dans la liberté du clown (*Kumulus*), notamment avec Fred Robbe (*Théâtre du Faune*), qui la forme durant 15 ans. Elle expose ses peintures, co-crée des happenings en rue et des conférences burlesques (*Cie Poisson du Jour*), est dramaturge pour la danse (*Cie Nadine Beaulieu, Sauf le Dimanche*), graphiste.

Rêvant de cinéma, elle est lauréate du prix Beaumarchais (*Louise à L'envers*, scénario de long-métrage burlesque), puis réside au Moulin d'Andé pour écrire son premier documentaire, qu'elle réalise au Mexique. Pendant que le film fait le tour du monde, elle stationne durant 2 ans derrière les caméras de France 5.

En 2013, elle accouche, déménage en Provence, se forme à la médiation artistique (INECAT), accompagne durant 5 ans, au sein d'ateliers, les publics fragiles, en structures médico-sociales, scolaires, pénitentiaires.

En 2019, elle pose ses valises dans les arts de la rue, met au monde Docteure Vitale, qui prend en charge ses recherches, y insuffle aplomb et radicalité.

Parallèlement, elle se forme à l'Art du Mouvement de Anna Halprin (Pôle 164), elle est dramaturge (*Cies Les Constructions Fragiles, Sauf le Dimanche, Transminuko, Soleil sous la Pluie*), enseigne le théâtre à des futur-es économistes (Université Aix-Marseille), dessine des objets fabuleux avec des scientifiques (CNRS).



ÉMILE GOÏC

Technicien. Constructeur. Comédien. Clown.

Emile grandit dans le Queyras (05), des skis de fond aux pieds, il danse, fait du cirque et du théâtre, se perd quelques années en Classe préparatoire de Mathématiques (Maths sup Maths spé) à Aix en Provence puis en physique fondamentale en région parisienne.

En 2006, il co-fonde l'association *Queyras Libre* (créations néo-farfelues et aide sauvages aux initiatives), s'implique dans ses créations et festivals jusqu'en 2013.

Il passe son permis super-lourd et travaille comme constructeur, régisseur lumière, régisseur général (collectif *Acousmie*, société *Laser Scene*, *Dabateatr*, *L'art de Vivre*). En 2013, il navigue durant 10 mois en voilier et joue en rue (projet *Armada* de la *FAAAC*). Il revient de son périple avec le clown au nez, se forme par des stages.

En 2014, il co-fonde la compagnie *S'emBaller Un Marcel*, crée et tourne *Maurice et Carolyne ou Les mécaniques du pantalon*, et *Le Magic et Magic Chaud*. En janvier 2016, il intègre une création *Jeune Public Confiance* avec la Compagnie *Mazette*. Pendant qu'il joue, il construit un solo: *Pink vendeur de rêve ambulante* et travaille régulièrement comme monteur de chapiteaux.

En 2020, il rejoint le *Dispensaire Aléatoire* du *Collectif À la Source* et participe à la fondation du *Cirque Bling*, collectif itinérant sous chapiteau qui vivra 2 années.

En 2021 il intègre la compagnie *l'Accord des On* pour jouer dans *Les Misérables* adapté à la rue et rejoint le projet *Mange Nuage*, compagnie et voilier cirque pour *le Cabaret Surprise*, puis *Ressac*.

Depuis 2022, il assiste régulièrement *Docteure Vitale*, dans *Doctolibre*, du *Collectif À la Source*.

Son solo se nomme aujourd'hui le *Cirque Pinque*, mais qu'il ne le diffuse que très vaguement.



LE COLLECTIF

Basé à Marseille, **À la Source** est un collectif de joueurs et joueuses fondé en 2019 par Lisa Diez, artiste pluridisciplinaire, dramaturge et médiatrice artistique depuis 25 ans.

Seule ou en association, **elle y crée des formes hybrides** ; spectacles, installations, performances, au carrefour de plusieurs pratiques : arts plastiques, théâtre d'objet, performance burlesque, poésie, conte, danse. **Elle fabrique également des ateliers et des actions, en structure, en territoire**, où s'articulent transmission, éducation, médiation, création collective.

En quête d'un art de proximité, l'interaction avec le public fait le terreau de son travail, qui explore des dispositifs familiers, de la consultation médicale à l'enquête ethnographique, en passant par la conférence, la visite guidée, les jeux de société. Elle y interroge nos manières d'habiter, fabriquer, fantasmer la société, notre relation à la vulnérabilité, à l'invisible, aux espaces publics, à la communauté des vivant-es.

La démarche du collectif consiste à créer du commun avec de l'intime au sein **de laboratoires relationnels** délicats où l'on s'autorise à jouer avec les frontières, les normes, les savoirs institués, la langue, afin de troubler les identifications rigides, redonner du pouvoir à l'imagination, et, comme l'écrit Donna Haraway, multiplier les moyens de « se rendre mutuellement capables ».

Note sur la performance burlesque

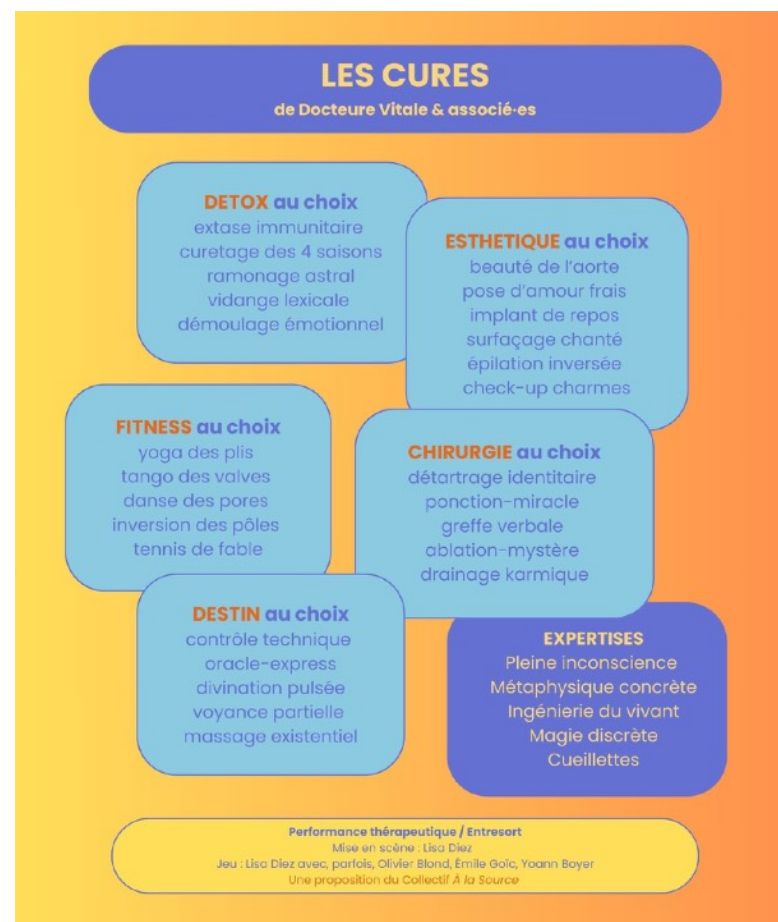
Notre démarche consiste à affranchir le clown des fonctions, des publics, des espaces auxquels on l'assigne habituellement, sans pour autant rompre avec son essence : **un personnage de fiction qui fait irruption dans le réel**. Comme tous les clowns, ces êtres hybrides surgissent avec leur sensibilité incongrue, leur goût du désordre, mais tout en déployant des compétences d'accompagnement et d'attention à l'autre qui les éloignent de la tradition du trouble-fête.



DOCTOLIBRE – DATES

Fête de quartier, Centre Social de Vitrolles, septembre 2021
Fête de quartier, Centre Social Gréoux-les-Bains, novembre 2022
École primaire *Les Entrelacs*, avril 2022
Fête de quartier, Centre Social La Garde, Marseille, juin 2022
Fête de quartier, Centre Social Vitrolles, juin 2022
Festival *Made in Vachères*, août 2022
Journées du Patrimoine, Barjols, septembre 2022
Festival de la Parentalité, Bonnieux, octobre 2022
Un dimanche aux Aygalades, Lieux Publics, novembre 2022
Femmestival, Barjols, mars 2023
Fête de quartier, centre Social du Rouet, Marseille, avril 2023
Festival *Vice et versa*, Bourg-les-Valences, 3 jours, avril 2023
Festival *Tendance Clown*, Marseille, mai 2023
Festival *Métamorphoses*, Reillanne, juin 2023
Coco Velten, Marseille, 4 dates, juin-juillet 2023
Tournée des familles (CAF), Oraison, Valensole, 4 dates, octobre 2023
Marché de Saint-Maximin la Sainte-Baume, 6 dates, septembre-décembre 2023
BoM Festival, Plan d'Aups (Var), juillet 2024
Ecovillage de l'Allier, juillet 2024
Association *Les Psys dans la Cité*, Marseille, Octobre 2024
Fête de fin d'année du CHUF (SOS Solidarités), Marseille, décembre 2024
Les 8 Pillards, Marseille, décembre 2024
Le Plan de A à Z, bistrot, Marseille, 2 fois par mois, septembre 2024 - avril 2025
Sabbat des Broutches, Ogeu les Bains, mai 2025
Centre Social Bernard Du Bois, Marseille, 2 dates, mai et juin 2025
BoM Festival, Plan d'Aups, juillet 2025
Festival d'Aurillac, Août 2025
BOUM des Sages Gosses, Digne les Bains, septembre 2025
Salon de la prévention, Manosque, DLVA, octobre 2025
Le Plan de A à Z, bistrot, Marseille, 3 dates, octobre 2025
Fête de fin d'année du CHUF (SOS Solidarités), Marseille, décembre 2025
Noël au Palais, Parc Longchamp, Ville de Marseille, 3 jours, décembre 2025
Fête de fin d'année des Argonautes, Marseille, décembre 2025

AGENDA : <https://www.alasource.org/agenda>



Collectif À LA SOURCE

Siret: 83208429700056

APE 9001Z / Licence : L-D-22-001586

Maison des associations,
93 La Canebière, 13001 Marseille

Artistes Associé·es

Lisa Diez, Lise Mazin,
Émile Goïc, Olivier Blond,
Damien Cros, Julien Labouche,
Yoann Boyer, Jules Beckman

Responsable

Lisa Diez
06 63 56 18 48 / assoalsource@gmail.com

Développement

Sarah Trévillard /assoalsource@gmail.com

Production, diffusion

Cecilia Fridoski et Camille Mangeant
assoalsource@gmail.com

Crédits photos

Camille Mangeant, Céline Creux-Thomas,
La Boite Noire de Lo, Eva, Katia, Swann Ly

Site internet

alsource.org

